

## Saldatrice ad ultrasuoni

**TELSOSPILICE  
TS 3**

Sistema all'avanguardia per la saldatura ad ultrasuoni dei fili di sezioni comprese tra 0,26 e 40 mm<sup>2</sup>

**TELSONIC**  
ULTRASONICS

Postazione stand



Postazione mobile



Postazione da tavolo



## CARATTERISTICHE

- La tecnica di saldatura ad ultrasuoni è ampiamente utilizzata nell'industria automobilistica e in altri settori in cui sono richiesti collegamenti elettrici affidabili. Tra i vantaggi della saldatura ad ultrasuoni vi sono resistenza elettrica molto bassa, efficienza nei costi e alta resistenza alla corrosione
- Un'applicazione tipica è la saldatura dei fili in rame nella produzione di cablaggi su tavole di montaggio o la compattazione di singoli fili. Con la stessa macchina è possibile, inoltre, saldare alluminio e combinazioni di alluminio e rame utilizzando utensili speciali
- Il peso contenuto e il design compatto rendono la macchina ideale per le lavorazioni su fasci di cavi e tavole di montaggio; stessi componenti per applicazioni portatili e fisse, calibrazione automatica, motore passo-passo per il controllo della larghezza di saldatura, diverse superfici di lavoro sullo stesso utensile per facilitare la manutenzione e ridurre i costi
- Area di saldatura illuminata, interfaccia per fornetto per tubi termorestringenti, facilità di utilizzo e necessità di minima manutenzione
- La testa di saldatura, leggera e di dimensioni contenute, può essere utilizzata in diverse configurazioni
- Programmata e controllata attraverso il monitor touchscreen dotato di una interfaccia utente semplice e intuitiva. È possibile definire e caricare singoli nodi e sequenze. Si possono configurare con facilità diverse modalità di saldatura e parametri di qualità
- La qualità viene garantita attraverso molteplici livelli utente e analisi statistiche. Grazie al collegamento in rete, sono possibili lo scambio di dati e l'integrazione con sistemi di controllo della produzione

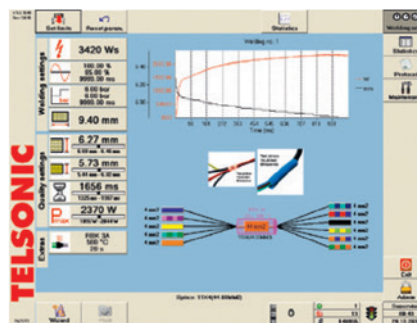


Unità TelsoSplice dotata di gancio sospensore

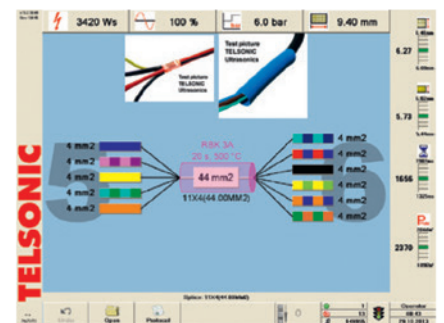


## Software TelsoSplice

- Software di facile utilizzo con touchscreen
- Gestione saldature singole e in sequenza
- Molteplici livelli utente e gestione degli accessi
- Diverse modalità di saldatura
- Controllo di qualità mediante SPC
- Valutazione statistica e registro eventi
- Collegamento in rete



Editor saldature (configurazione)

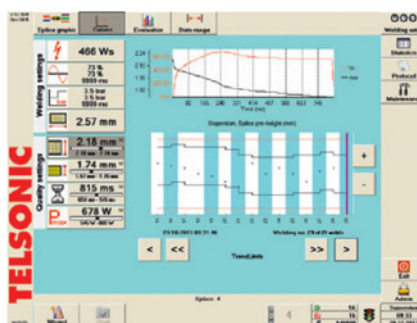


Schermata produzione

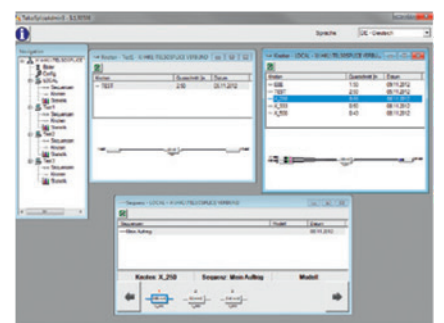
## Sistema di controllo della produzione

Possibilità di collegamento ai sistemi di controllo della produzione di produttori terzi.

- Trasmissione dati automatica per nodi, sequenze e risultati
- Ottimizzazione della produzione
- Trasparenza sull'ordine e sullo stato della macchina
- Tracciabilità dei risultati di controllo e degli eventi



Valutazione grafica e statistica



Gestione in rete con TelsoAdmin

## OPZIONI

- Modulo di taglio saldature errate
- Lettore codici a barre
- Kit di chiavi dinamometriche
- Kit di calibrazione

### Misure tavolo di lavoro

- 0,9 m x 0,9 m x 0,8 m (36" x 36" x 32")
- 1,2 m x 0,9 m x 0,8 m (48" x 36" x 32")
- 2,0 m x 1,0 m x 0,8 m (79" x 39" x 32")



## SPECIFICHE TECNICHE

	<b>TELSOSPLICE TS3</b>
Frequenza	20 kHz
Potenza	3600 W
Larghezza di Saldatura	Max. 10,5 mm
Sezioni	0,26 – 40 mm <sup>2</sup>
Peso testa di saldatura	13 kg
Connessione alla rete elettrica	3 x 400/230 V, 8 A 3 x 208 V, 16 A
Aria compressa nom./max.	7 bar / 10 bar

**Conformità CE:** TELSOSPLICE TS3 è pienamente conforme alle normative CE e alle linee guida per le attrezzature EMC relative alla sicurezza meccanica, elettrica e alla compatibilità elettromagnetica.

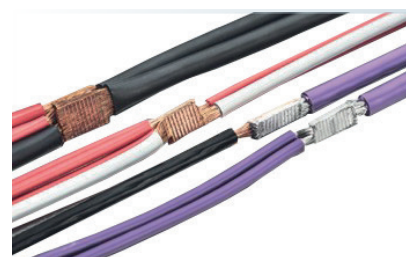
**Importante:** raccomandiamo di inviare i campioni con le applicazioni richieste per un esame preventivo.



Kit di chiavi dinamometriche



Modulo di taglio saldature errate



Saldatura di rame, alluminio e loro combinazioni