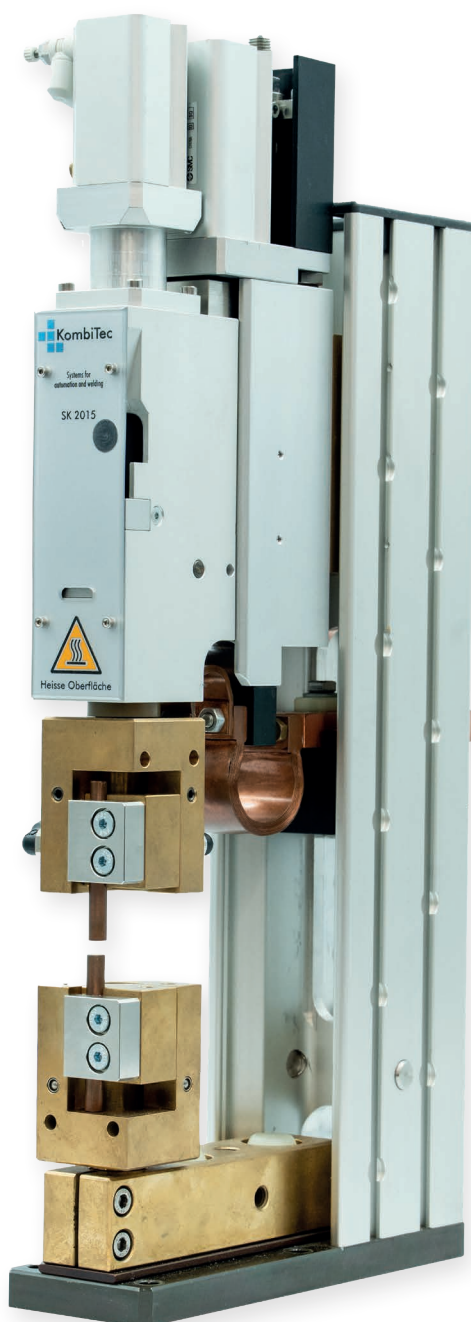


## Saldatrice

SK 2015

Testa di saldatura a scarica resistiva



## CARATTERISTICHE

- Testa di saldatura fino a max 200 N di forza di saldatura
- Design compatto e costruzione flessibile con il minimo peso possibile
- Semplice regolazione di sensori e corsa
- Disponibile upgrade per sistemi di controllo qualità

## GAMMA APPLICAZIONI

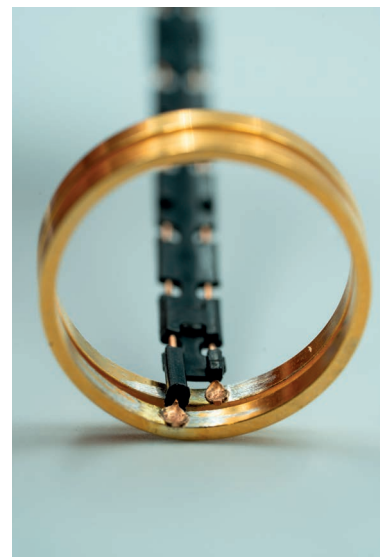
- Illuminazione: saldatura dei filamenti di tungsteno sui pin delle lampadine
- Automotive: saldatura di contatti all'interno di parti stampate
- Industria elettrica: saldatura di fili elettrici su componenti elettronici (resistenze, condensatori, induttanze)

## SPECIFICHE TECNICHE

	<b>SK 2015</b>
Forza di saldatura	200 N
Temperatura di esercizio	0°C – 60°C
Corsa	max 15 mm
Consumo aria compressa/ ciclo	0,15 L (a 5 bar e massima corsa)
Collegamenti pneumatici	M 5 – Ø 6 mm
Alimentazione pneumatica	3 - 7 bar
Dimensioni e peso	78 x 107,5 x 327 mm / 2,8 Kg

**Conformità CE:** SK 2015 è pienamente conforme alle normative CE e alle linee guida per le attrezzature EMC relative alla sicurezza meccanica, elettrica e alla compatibilità elettromagnetica.

**Importante:** raccomandiamo di inviare i campioni con le applicazioni richieste per un esame preventivo.



Applicazioni

