

## Cesoia

DC 125

Cesoia per il taglio perpendicolare di canaline in plastica con spessore fino a 2,5 mm



## CARATTERISTICHE

- DC 125 cesoia a taglio perpendicolare per canaline in plastica con spessore fino a 2,5 mm
- Taglio ad alta precisione, privo di sbavature e senza produzione di residui
- La leva di azionamento della lama facilita il taglio richiedendo un impiego di forza minima
- Protezione lama pieghevole per una maggiore sicurezza
- Tagli eseguiti con angoli precisi
- La guida dimensionale da 1 m garantisce il taglio corretto alla lunghezza desiderata

## OPZIONI

- Guida dimensionale da 2 m

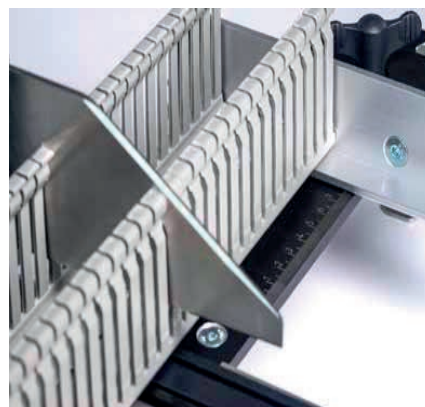
## SPECIFICHE TECNICHE

	DC 125
Larghezza di taglio	125 mm
Lunghezza massima di taglio	1000 mm (opzionale 2000 mm)
Dimensioni e peso	1290 x 290 x 760 mm 10,5 kg

**Importante:** raccomandiamo di inviare i campioni con le applicazioni richieste per un esame preventivo.



Protezione lama



Regolazione lunghezza